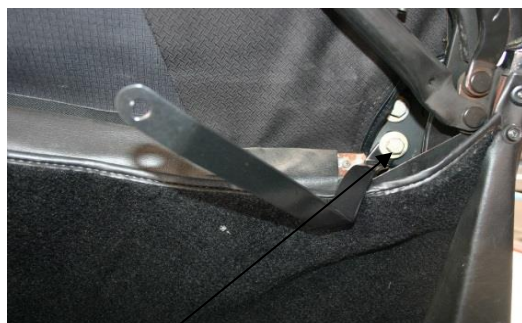


Cabrio Windschott Alfa Romeo Fastback Spider 1001 A



Inhalt



Unter der Schraube an dem die Persening befestigt wird, wird der L-Winkel befestigt

Befestigungspunkt Schraube - daran den

Winkel befestigen. Dazu muss das Verdeck gehalten werden um den Winkel in die richtige Position zu bringen!



Das Gewinde des Windschotts wird mit den beiden Enden der Winkel verbunden und mittels selbstsichernder Mutter fixiert

Gurt in die Gurtführung



es wird ausschließlich
WEYER Flame Stop Feingewebe –
Geprüft vom TÜV Nord nach DIN 75200
verarbeitet (Bericht Nr.:2003-11-Mi-0011)

Technische Änderungen vorbehalten

Schrauben + Muttern in regelmäßigen Abständen nachziehen.

Artikel kann abweichend wie in der Einbauanleitung aussehen.

EBA –QS: Rev : 00 Weyer

Stand 13.11.2009

Freigabe Weyer QS/ QMB :

QS –MB 13.11.2009